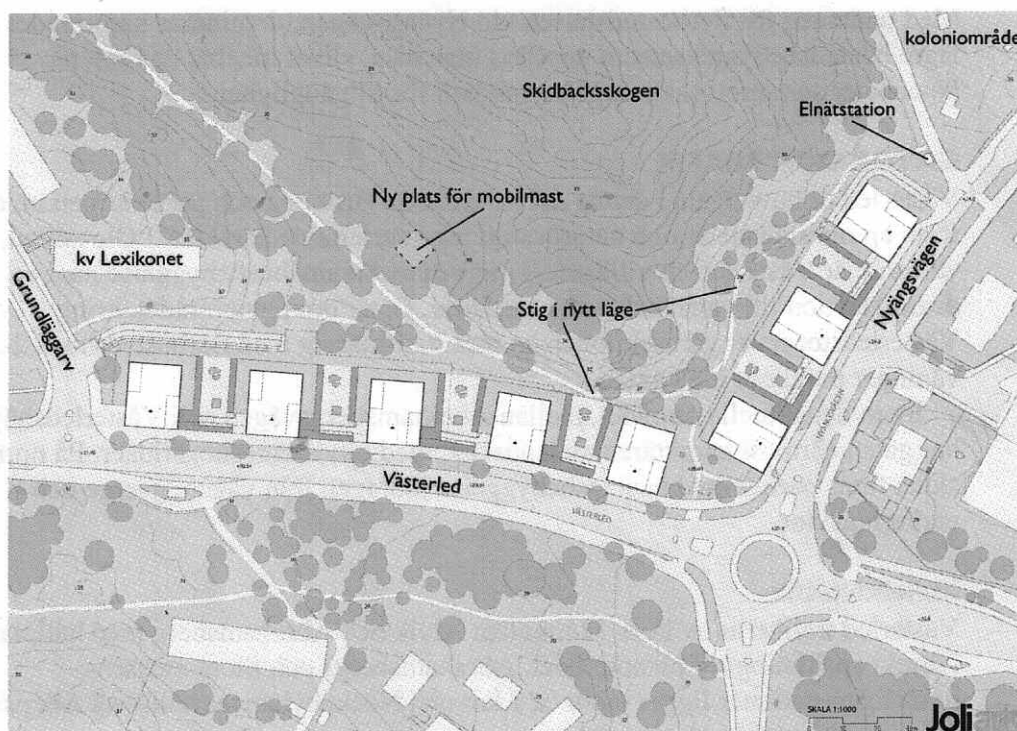


Förändringar NY BEBYGGELSE

Västra delen

I planområdets västra del uppförs totalt 72-76 lägenheter i fem byggnader vid Västerled och tre vid Nyängsvägen. Byggnaderna utförs i ljus puts i fyra våningar. På översta våningen dras fasaderna in på två ställen i byggnadens hörn för att skapa stora takterrasser och ge volymerna en nättare skala som ansluter till bebyggelsen vid Grundläggargvägen och Nyängsvägen. Mellan bostäderna anordnas privata gröna gårdar med behållare för avfallshantering, bostadsterrasser och gemensamma uteplatser.



Situationsplan över västra delen av planområdet och omgivningen

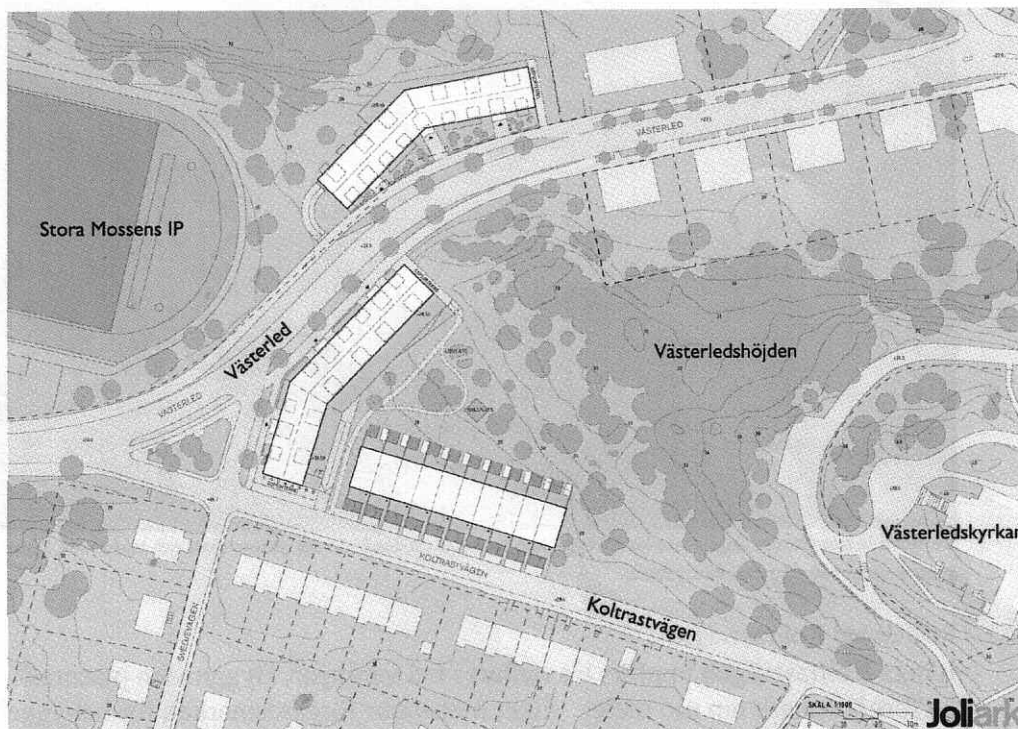
Garage

Under bostadshusen och gårdsmarken anläggs två separata parkeringsgarage. Det ena är avsett för boendeparkering och har utrymme för 72-76 platser liksom teknikutrymmen. Detta angörs från Nyängsvägen söder om koloniområdet i nordost. Trapphus och hissar från de fem bostadshus som är belägna längst österut fortsätter ner till garaget.

Det andra garaget, beläget under de tre bostadshusen längst västerut, är avsett som ersättning för Garageföreningen Västerleds befintliga garagelängor ovan mark och nås via en separat ramp som angörs från Grundläggargvägen söder om kv Lexikonet. Parkeringsplatserna utformas som separata boxar för varje fordon. Parallellt med fordonsrampen anordnas en trappa för gående till/från garaget.

Östra delen

I planområdets östra del uppförs totalt 58 bostäder i form av två lamellhus vid Västerled och tio radhus vid Koltrastvägen.

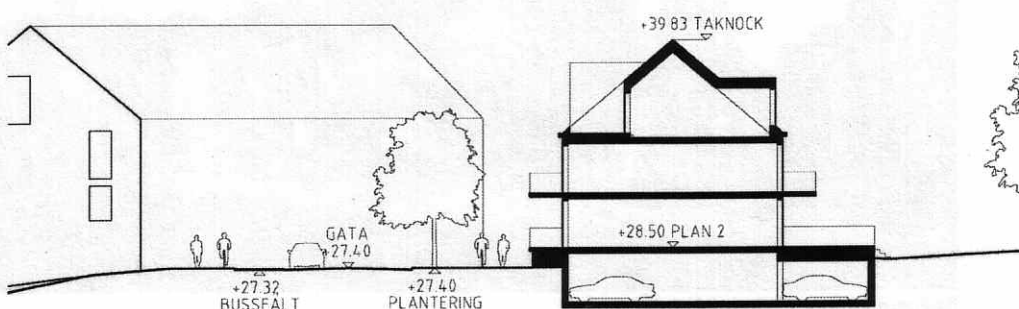


Situationsplan över östra delen av planområdet och omgivningen

Lamellhus vid Västerled

Bebyggelsen vid Västerled utformas som ca 48 lägenheter i två vinklade lamellhus med tre trapphus i varje byggnad. Byggnaderna består av två våningar med inredd vind och stora takkupor på vindsvåningen. Förgårdsmarken rymmer entréer, bostadsterrasser och möjlighet till planteringar. Inom samma zon finns plats för utskjutande balkonger. Byggnaderna föreslås färgsättas enhetligt, med likartad grågrön kulör på tak och fasader. Bebyggelsen utgör en fortsättning på den mer stadsmässiga bebyggelsen kring Västerledstorget och ansluter till denna avseende skala och relation till gaturummet.

Parkering anordnas i garage under bostadshusen med ramper som ansluter från Västerled respektive Koltrastvägen.



Sektion genom lamellhuset på Västerleds sydöstra sida. Skala 1:400.